



WICHMANN

Brandschutzsysteme

# KABELBOXEN

**Einfach.  
Sicher.  
Für Alle.**



WWW.WICHMANN.BIZ



## Die Wichmann Kabelbox **EINFACH. SICHER. FÜR ALLE.**

Made in Germany

### **SEIT 40 JAHREN**

Vor vier Jahrzehnten entstand sie in der Werkstatt von Walter Wichmann. Ihre Handhabung ist bis heute unerreicht. Die Wichmann Kabelbox® ist das Brandschott, dem die Installateure in ganz Deutschland seit Generationen vertrauen.

Einfache Montage

### **GEGEN BRANDSCHUTZFRUST**

Die Wichmann Kabelbox® wird Ihnen voll funktionsfähig angeliefert. Sie müssen die Kabelabschottung nicht erst auf der Baustelle mit systemgebundenen Baustoffen zusammensetzen. Kabel- oder Randabstände müssen nicht eingehalten werden. Beschichtungen und Bandagen sind je nach Einsatzort ebenso wenig notwendig wie Umwicklungen oder Aufleistungen. Verbauen Sie die Wichmann Kabelbox® flexibel zu jeder Phase des Projekts – auch nachträglich, wenn die Kabel bereits verlegt wurden.

Das System Wichmann

### **NACHHALTIGER BRANDSCHUTZ**

Ganz gleich welche Strategie Sie mit Ihrem Projekt verfolgen, eine Wichmann Kabelbox® zahlt sich aus. Experten wissen: 70% der Lebenszykluskosten eines Gebäudes entfallen auf die Instandhaltung. Die Wichmann Kabelbox® passt sich Ihren individuellen Anforderungen an und kann jederzeit staub- und zerstörungsfrei nachbelegt werden. Mit Wichmann bauen Sie nachhaltig und sichern sich finanzielle Vorteile gegenüber herkömmlichen Abschottungssystemen.



# WICHMANN'S

# 100%

*100% VOLLBELEGUNG  
BEI NULLABSTAND*

*ÜBERBELEGUNG  
AUSGESCHLOSSEN*

*JEDERZEIT STAUB- UND  
ZERSTÖRUNGSFREI  
NACHBELEGBAR*

*MONTAGE OHNE BRAND-  
SCHUTZZERTIFIZIERUNG*

*KEINE SYSTEMGEBUNDENEN  
BAUSTOFFE ERFORDERLICH*

Unsere Brandabschottungen können nicht überbelegt werden. Die vorhandene Öffnung in der Wichmann Kabelbox® stellt maximal 60 % der Rohbauöffnung dar. Profis wissen: Die Abschottung ist somit zu 100 % belegbar. So können Sie teure Montagefehler von vornherein ausschließen.

Die Montage einer Wichmann Kabelbox® erfolgt ohne Brandschutzzertifizierung und systemgebundene Baustoffe. Ihr größter Vorteil: Die nachhaltige Wichmann-Abschottung können Sie jederzeit staub- und zerstörungsfrei nachbelegen und instandsetzen. So sparen Sie Zeit und letztendlich bares Geld.



# ÜBERSICHT EINSATZBEREICHE WICHMANN KABELBOXEN

EINFACH. SICHER. FÜR ALLE.



	WD90 rechteckig	WD90 rund	W120	BET	SoniFoam	3S	TW 90 /30 FALTBOX	UFK
Leichtbauwände	x	x	x		x	x	x	x
Massivwände	x	x	x		x	x	x	x
Massivdecken	x	x		x	x	x		
Einbau mit Mörtel, Beton, Gips	x	x	x	x	x	x	x	x
Einbau mit B1 Montageschaum								
Ortbeton (Deckeneinbau)				x				
Wandeinbau unterhalb von Massivdecken						x		
Deckeneinbau an Massivwänden						x		
Systembodenbereich	x	x	x		x			x
Holzwände	x <sup>1</sup>	x <sup>1</sup>			x <sup>1</sup>	x <sup>1</sup>	x <sup>1</sup>	x <sup>1</sup>
Holzdecken	x <sup>1</sup>	x <sup>1</sup>			x <sup>1</sup>	x <sup>1</sup>		
Sandwichwände	x <sup>1</sup>	x <sup>1</sup>			x <sup>1</sup>		x <sup>1</sup>	
nachträglicher Einbau im Bestand	x	x	x		x	x	x	x
Kunststoffleerrohre bis Ø 63 mm	x	x	x	x	x	x	x <sup>2</sup>	x
Kabel bis Ø 21 mm	x	x	x	x	x	x	x	x
Hohlleiter	x	x		x	x	x		x
Kabel bis Ø 80 mm	x	x	x <sup>6</sup>	x	x	x		x
100 % belegbar	x	x	x	x	x	x	x	x
Anschluss an Bodenkanäle								x
Gleitender Deckenanschluss						x <sup>1</sup>		
Durchführung von Kabeltrassen								
Für Kernlochbohrungen		x						
Einseitig bündiger Einbau	x <sup>3</sup>	x <sup>3</sup>	x <sup>8</sup>	x <sup>3</sup>	x <sup>3</sup>	x <sup>3</sup>	x <sup>5</sup>	x <sup>3</sup>
Feuerwiderstand	90 Minuten	90 Minuten	120 Minuten	90 Minuten	90 Minuten	90 Minuten	30/90 Minuten	90 Minuten
Rauchgasabdichtung mit B1 Montageschaum	x	x	x	x	x	x	x	x
Rauchgasabdichtung bei einseitiger Zugänglichkeit	x	x	x	x	x	x	x	x
Schallschutz	x	x	x	x	x	x		x
Erhöhter Schallschutz					x			

1 auf Anfrage

2 bis Ø 32 mm

3 bei Wandstärken ab 18,5 cm und Deckenstärken ab 21 cm

4 Decken ab 25 cm

5 Wände ab 12,5 cm bzw. 15 cm  
7 in Verbindung mit WD90 Kabelbox

6 Kabel > 21 mm Ø nur nebeneinander  
8 Wände ab 22,5 cm

Blitzschnell eingeschäumt

## EASYFOAM KABELBOXEN

Die beliebten Wichmann EasyFoam Kabelboxen können Sie mit unserem EasyFoam Brandschutzmontageschaum blitzschnell in die vorhandene Öffnung einschäumen. So stellen Sie die Brandabschottung bis zu 50% schneller fertig.



EasyFoam Rechteckig



EasyFoam Rund



EFD90



EasyFoam TW90 Faltbox



EasyFoam UFK

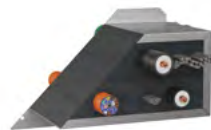
Für Wand und Decke

## AKUSTIK-ABSCHOTTUNGEN

Mit Schallschutzlösungen von Wichmann können Sie Kabel in Wand- und Deckendurchführungen effektiv schalltechnisch entkoppeln. Um unsere WD90-Brandschutzboxen um einen wirkstarken Schallschutz zu erweitern, stellen wir Ihnen den erprobten Wichmann Schall und Rauchschutzvorsatz (SRV) zu Verfügung.



Akustikbox S



Akustikbox E



Schall- und Rauchschutzvorsatz

Brandabschottung nachbelegen

## SO EINFACHT GEHT'S

Eine Wichmann Kabelbox® können Sie jederzeit spielend einfach nachbelegen. Dazu bringen Sie lediglich eine kleine Öffnung in die Rauchgasabdichtung der Abschottung ein. Anschließend ziehen Sie das Kabel durch diese Öffnung und dichten es mit handelsüblichem Dichtstoff (z.B. Silikon) wieder ab. Die Brandabschottung selbst wird durch eine Nachinstallation nie beeinträchtigt.

Jedes Wichmann Güteschild ist für Sie mit Montagehinweisen zur Kabelnachinstallation versehen. So können Sie die Abschottung selbstständig instand setzen. Zusätzlich ist eine Telefonnummer angegeben, unter der wir Ihnen bei Fragen gerne unsere Unterstützung anbieten.



Wir stehen für einen  
nachhaltigen Brandschutz



Made in Germany

Wichmann Brandschutzsysteme GmbH & Co. KG

Siemensstraße 7  
57439 Attendorn

Telefon: +49 2722 6382 - 0  
Telefax: +49 2722 6382 - 299

E-Mail: [info@wichmann.biz](mailto:info@wichmann.biz)

**WWW.WICHMANN.BIZ**